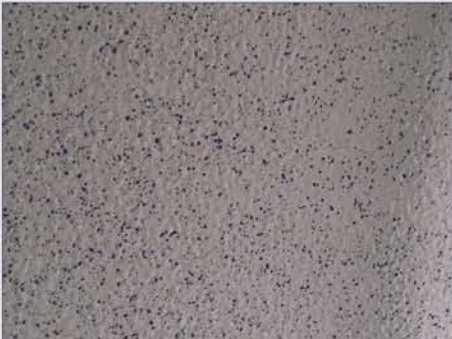




Goliath *Trans-Lining* - die intelligente Beschichtung!

PUR-Beschichtungen für
Lebensmittelfahrzeuge
Transportfahrzeuge
Industriebeschichtungen

Produktinformationen



Trans-Lining ist eine PUR- Beschichtung, basierend auf zwei Komponenten, die nach Original-Rezeptur der Firma Eclatin in der Schweiz gefertigt werden.

Sie dient als Schutzschicht für viele Bereiche und hält selbst den härtesten Bedingungen stand.

Diese außerordentlich elastische, texturierte Schicht reißt selbst bei äußersten Temperaturschwankungen weder ein, noch wird sie spröde, oder verwirft sich.

Produktvorteile

- ▶ Die Beschichtung bildet rost- und korrosionsfreie Oberflächen durch luft- und wasserdichte Verbindungen zwischen Beschichtung und Nutzfläche, die nicht unterwandert werden können
- ▶ Sie splittert, reißt und bricht nicht, da sie aus dauerelastischem PUR- Material besteht
- ▶ *Trans-Lining* bildet einen perfekten Schutz für Kanten, Ecken und Zwischenräume, durch punktgenauen Auftrag im Spritzverfahren.
- ▶ Es erhöht die Rutschfestigkeit und dient somit der Ladungssicherung.
- ▶ Die Beschichtung ist absolut lebensmittelecht, dabei leicht zu reinigen und zeichnet sich durch dauerhaft gute Optik aus. Sie unterstützt Sie damit optimal bei der Umsetzung Ihres HACCP-Konzepts nach der EG-VO 852/2004.
- ▶ *Trans-Lining* ist antistatisch, beständig gegen Hitze und Chemikalien, jedoch lösungsmittelfrei und damit umweltfreundlich
- ▶ *Trans-Lining* haftet auf vielen Untergründen aufbringen; Metall, Holz, Stein, Beton, Glasfieber, etc.
- ▶ Die Beschichtung ist wartungsfrei und kann jederzeit problemlos überbeschichtet werden
- ▶ *Trans-Lining* ist in vielen Farben und Ausführungen erhältlich

Technische Informationen

Technische Spezifikationen von <i>Trans-Lining</i>		
Eigenschaften	Norm	Ergebnis
Reißfestigkeit	DIN 53504	> 15/mm ²
Zugfestigkeit	DIN 53455	> 15/mm ²
Härte	Shore	84 +/- 2 A
Bruchdehnung	DIN 53504	120%
Abrieb	DIN 53516	< 130 mm ²
Temperaturbeständig	C°	-40 bis +120

Lebensmittelfahrzeuge



Wer beruflich mit der Herstellung und dem Transport von Lebensmitteln zu tun hat, kennt das Problem: Die gesetzlichen Bestimmungen verlangen auch im Transportbereich Arbeitsflächen, die leicht zu reinigen und gegebenenfalls zu desinfizieren sind.

Der Laderaum sollte frei von Fugen, Nischen und Zwischenräumen sein, in denen sich Brutstätten für Schimmel und Bakterien bilden könnten.



Eine serienmäßige Laderaumauskleidung aus Holz oder Kunststoff-Formteilen kann die hohen Hygiene-Anforderungen in aller Regel nicht erfüllen.

Die Folge: Der Laderaum kann nicht optimal gereinigt werden. Schon in kurzer Zeit verschlechtert sich der optische Zustand. In Ecken und Fugen sammelt sich Schmutz. In Verbindung mit Feuchtigkeit, z. B. durch warme Backwaren, entsteht ein gefährlicher Nährboden für Bakterien und Schimmel.



Die lebensmittelechte Laderaumauskleidung von Goliath *Trans-Lining* löst diese Probleme dauerhaft und unterstützt Ihr internes HACCP-Konzept:

Durch die naht- und fugenlose Verarbeitung im gesamten Laderaum ist die Reinigung und Reinhaltung beispiellos:

In wenigen Minuten ist der gesamte Laderaum mit einem Druckreiniger hygienisch sauber.



Es gibt keine Fugen und Nischen, in die Reinigungswasser oder Schmutz eindringen könnte.

So ausgebaute Fahrzeuge sind schnell gereinigt und erhalten dauerhaft ein sauberes und hygienisches Erscheinungsbild.

Transportfahrzeuge



Die *Trans-Lining* Laderaumbeschichtung ist der optimale Schutz für jeden Laderaum - denn Ihr Laderaum verdient das Geld!



Unsere robuste Laderaumbeschichtung haftet direkt am Fahrzeugboden und formt eine dauerhafte, wasser- und luftundurchlässige, sowie rost- und korrosionsfreie Schutzschicht.



Die *Trans-Lining* Laderaumauskleidung ist leicht zu reinigen, rutschhemmend, verschleißfest und bietet eine extrem hohe Abriebfestigkeit. Sie schützt langfristig die Investition Fahrzeug und erhöht den Wiederverkaufswert.



Selbst für Gebrauchtfahrzeuge ist eine Nachrüstung jederzeit problemlos möglich.

Fahrzeugeinrichtung



Fahrzeugregale und Zwischenböden

So individuell wie Ihr Bedarf - Kundenspezifische Ausstattungsdetails sind für uns Standard.



Zwischenböden, z. B. in geteilter Ausführung, vergrößern die beladbare Fläche enorm.

Sie sind flexibel einsetzbar und schnell zu entnehmen.



Bei Kleinverteilerfahrzeugen erleichtern sie die Auslieferung durch schnelleren Wareneinsatz.



Kundeneigene Logistiklösungen können problemlos integriert werden.

Ladungssicherung



Der Gesetzgeber schreibt vor, dass die Ladung zu sichern ist. Die Entscheidung darüber, welche Maßnahmen zur Ladungssicherung im Einzelfall tatsächlich getroffen werden, trifft jedoch der Anwender.

Wir beraten Sie gerne bei der Auswahl der optimalen Ladungssicherung für Ihren individuellen Bedarf.



Verschiedene Zurrleistensysteme können an der Vorderwand und den Seitenwände montiert werden, um die Ladung mit Gummibändern, speziellen Ratschengurten oder Teleskopabsperrstangen zu sichern.

Hier im Beispiel: Airline-Zurrleisten aus Aluminium



Kombinierte Zurrleisten aus verzinktem Stahl



Mit steckbaren Absperrbrettern aus Aluminium am Boden lässt sich der Laderaum nach Wunsch einteilen.

Sie sind schnell zu entnehmen und stören nicht bei der Be- und Entladung.

Ladehilfen / Laderampen



Klappbare und schwenkbare Laderampen von Ladefix erleichtern die Transportlogistik erheblich.

Sie ersparen Arbeitszeit und werten den Arbeitsplatz auf.



Die Profi-Rampe von Ladefix ist in zahlreichen Längen und Breiten und in verschiedenen Serien und Varianten lieferbar.

Sie sind, je nach Ausführung, von 400 bis 1500 kg belastbar, die nutzbare Breite variiert zwischen 80 cm und 130 cm.



Die Ladefix-Rampen werden am Ende der Ladefläche des Fahrzeuges platzsparend und sicher verschraubt.



Die Rampe wird, nach dem Ladevorgang, direkt hinter der Türe senkrecht stehend verriegelt und benötigt nur ca. 18 cm Platz.

Kein umständliches und kraft- so wie zeitaufwendiges Verstauen und verzurren.

Kühltransport / Mobile Kälte



TransCooler ist die ideale Alternative zur Einhaltung geschlossener Kühlketten ohne spezielle Kühlfahrzeuge.

Die Anschaffungs- und Unterhaltskosten sind im Vergleich zu einem voll ausgebauten Kühlfahrzeug gering.

Durch das geringere Gewicht wird gleichzeitig eine höhere Nutzlast erreicht.



Ein TransCooler hat gegenüber einem voll ausgebauten Kühlfahrzeug folgende Vorteile:

- Bestehende Fahrzeuge können verwendet werden. Es ist keine Neuanschaffung erforderlich.
- Kühlgut und andere Lebensmittel (z.B. Patisserie und Brot) können gleichzeitig transportiert werden.
- Beim Wechsel des Fahrzeuges kann der TransCooler in das neue Fahrzeug übernommen werden.

Industriebeschichtungen



Unsere robuste *Trans-Lining* Beschichtung findet vielfältige Einsatzmöglichkeiten im industriellen Bereich:

Als Boden-, Wand- oder Deckenbeschichtung, für Rampen, Kläranlagen, Brauereien, Silos, Molkereien, Wannens, Recyclingbetriebe, Baumaschinen, Lauf- und Förderbänder etc.



Trans-Lining bietet hervorragenden Abriebswiderstand, ausgezeichnete Wasserfestigkeit, sowie gute Resistenz gegen chemische und mechanische Belastungen.

Unser Servicemobil steht mit seinem mobilen Beschichtungsgerät für bundesweite Vor-Ort-Einsätze zur Verfügung.